



## LAUDA COMMAND APP

Intuitive Gerätesteuerung via Smartphone, Tablet und PC

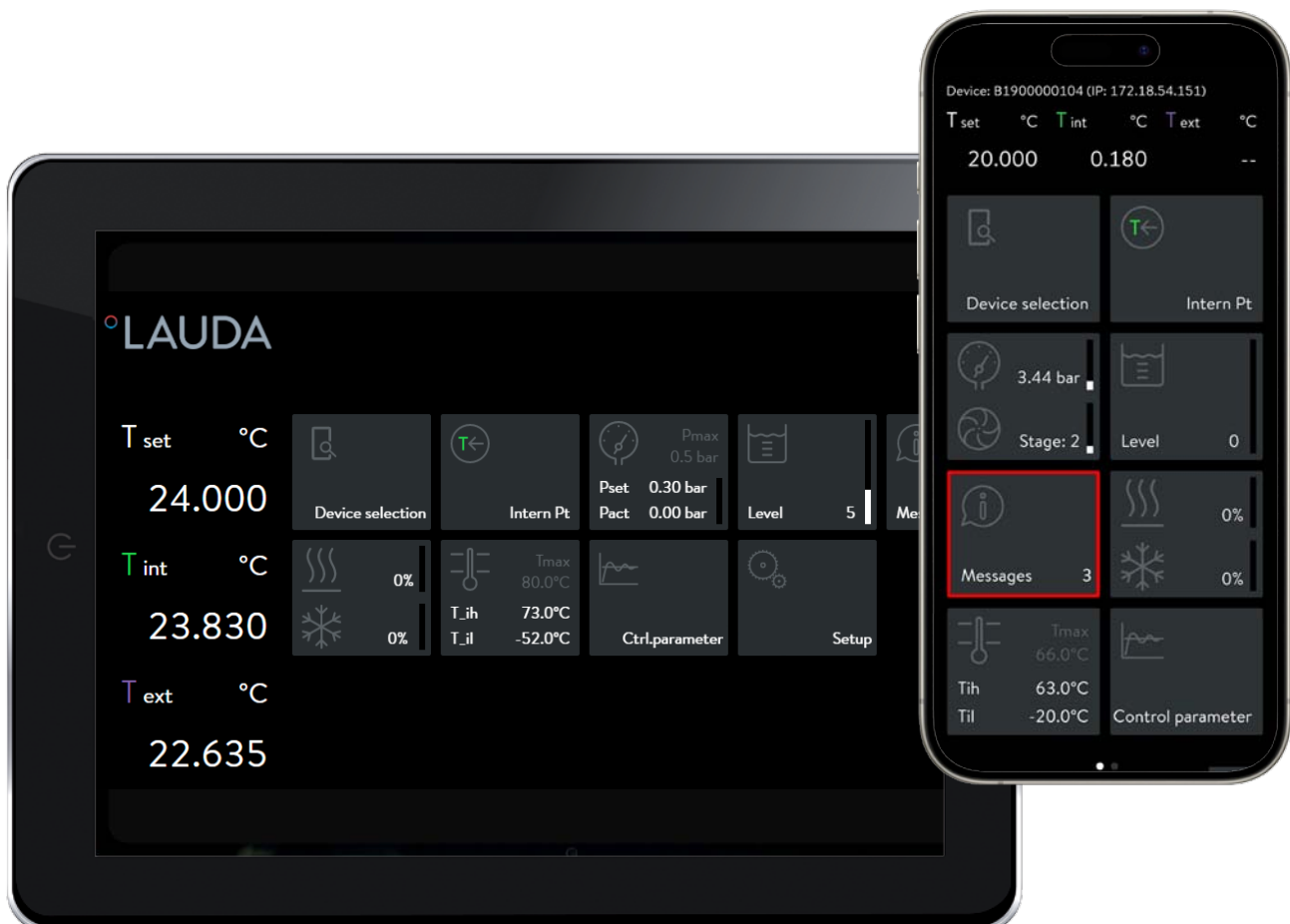
# LAUDA Command und Command Professional App

## Temperierung mit einem Fingertipp

Erleben Sie eine neue Ära der Gerätesteuerung, welche die Effizienz steigert und Benutzerfreundlichkeit in den Vordergrund stellt. Die LAUDA Command App ist Ihr zuverlässiger Partner für eine nahtlose Integration und optimierte Performance Ihrer Temperierlösungen. Aufstellungsort und Bedienung werden entkoppelt und so ein standortunabhängiger Zugriff ermöglicht. Mit erweiterten Funktionen bietet die LAUDA Command Professional App angepasste Einstellungsmöglichkeiten, Analysefunktionen und anspruchsvolle Steuerungsoptionen.

### Download

Kostenfreie Bereitstellung der App unter:



# LAUDA Command App

## Präzise Temperierung in einer Hand

Egal ob Smartphone, Tablet oder PC – die App (iOS, Windows, Android) ermöglicht es, jederzeit und von überall innerhalb des Firmennetzwerkes Temperatursollwerte einzustellen, Temperierprozesse zu starten oder zu stoppen und individuelle Einstellungen für LAUDA Geräte vorzunehmen.



### LAUDA Command App (kostenlos)

- **Geräteauswahl:** Einfache Auswahl des verwendeten Geräts
- **Temperatursollwert:** Direkte Eingabe des Temperatursollwerts ( $T_{set}$ )
- **Änderung von Parametern:** Je nach Anwendung können individuelle Regelgrößen, Regelparameter, Niveauparameter, Stellgrößen als auch Temperaturgrenzen gesetzt werden
- **Meldungen:** Alle ggf. am Gerät ausgelösten Alarme, Fehlermeldungen und Warnungen stehen in der App zur Verfügung
- **Standby/Betrieb:** Gerät einschalten/ausschalten (Stand-by) dank intuitiver Steuerung

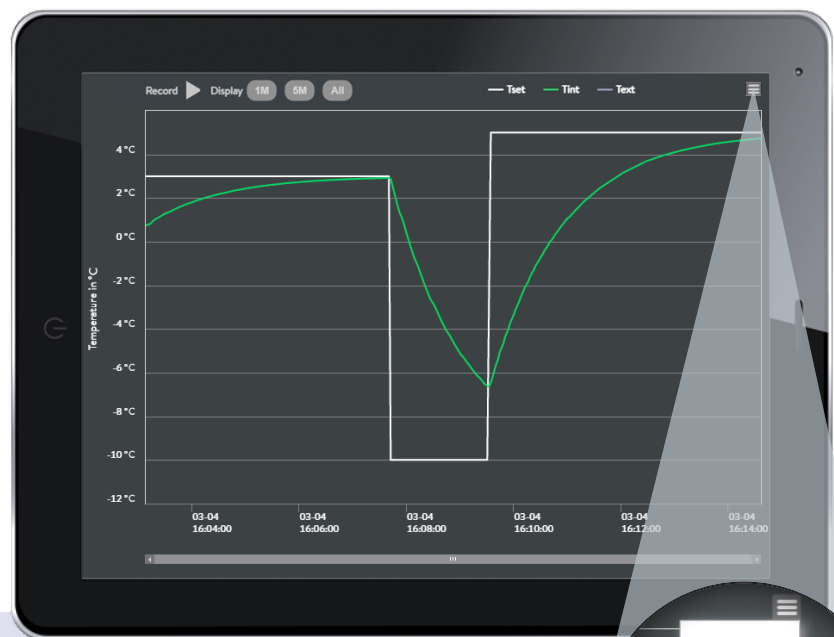
Gerätelinien	Embedded Vers.	Weiterführende Informationen
Integral IN	ab 1.52	-
Variocool	ab 1.76	Ethernet Modul Advanced (LRZ 930) erforderlich

LAUDA Command App

# LAUDA Command Professional App

## Exzellenz in der Temperatursteuerung

Die erweiterten Funktionen, die über die LAUDA Command App hinausgehen, erleichtern Trends zu erkennen, Anpassungen vorzunehmen und eine hohe Reproduzierbarkeit von Temperierprozessen sicherzustellen. Erstellen und Verwalten von zeitgesteuerten Temperaturprofilen, intuitive Visualisierung von Temperaturdaten als auch eine lückenlose Datenaufzeichnung sind die tragenden Elemente der LAUDA Command Professional App.



### LAUDA Command Professional App

- **Alle Vorteile der LAUDA Command App**
- **Programmgeber:** Der Programmgeber erlaubt das Programmieren, Speichern und Starten eines Temperatur-Zeit-Programmes. Es können 5 unterschiedliche Programme gespeichert werden
- **Grafischer Temperaturverlauf:** Temperaturverläufe können grafisch angezeigt werden und als Bilddateien exportiert werden
- **Datenaufzeichnung:** Mess- und Sollwerte, welche im grafischen Temperaturverlauf zur Verfügung stehen, können aufgezeichnet und für weitere Analysen oder Berichterstattungen exportiert werden

**Bestellnummer:** D000089

Gerätelinie	Embedded Vers.	Weiterführende Informationen
Integral IN	ab 1.57 aufwärts	-

LAUDA Command Professional App



Bedienen Sie Ihre LAUDA Temperierlösung direkt von Ihrem mobilen Endgerät oder PC aus. Die LAUDA Command App ist schnell installiert und leicht eingerichtet.



Der Zugriff auf die Geräte ist mit höchsten Sicherheitsstandards wie Zweifaktor-Authentifizierung und HTTPS geschützt.



Die App-Kompatibilität wird kontinuierlich für weitere Gerätelinien ausgerollt. Es erfolgt eine stetige Entwicklung von zusätzlichen innovativen Funktionen, um die App-Funktionalität zu erweitern.

Ihr LAUDA Temperiergerät direkt von einem mobilen Endgerät oder PC aus starten: Mit der LAUDA Command App können Sie Ihr Gerät bequem und vielseitig konfigurieren und bedienen.

