



APPLICATION LAUDA COMMAND

Contrôle intuitif de l'appareil avec smartphone, tablette et PC

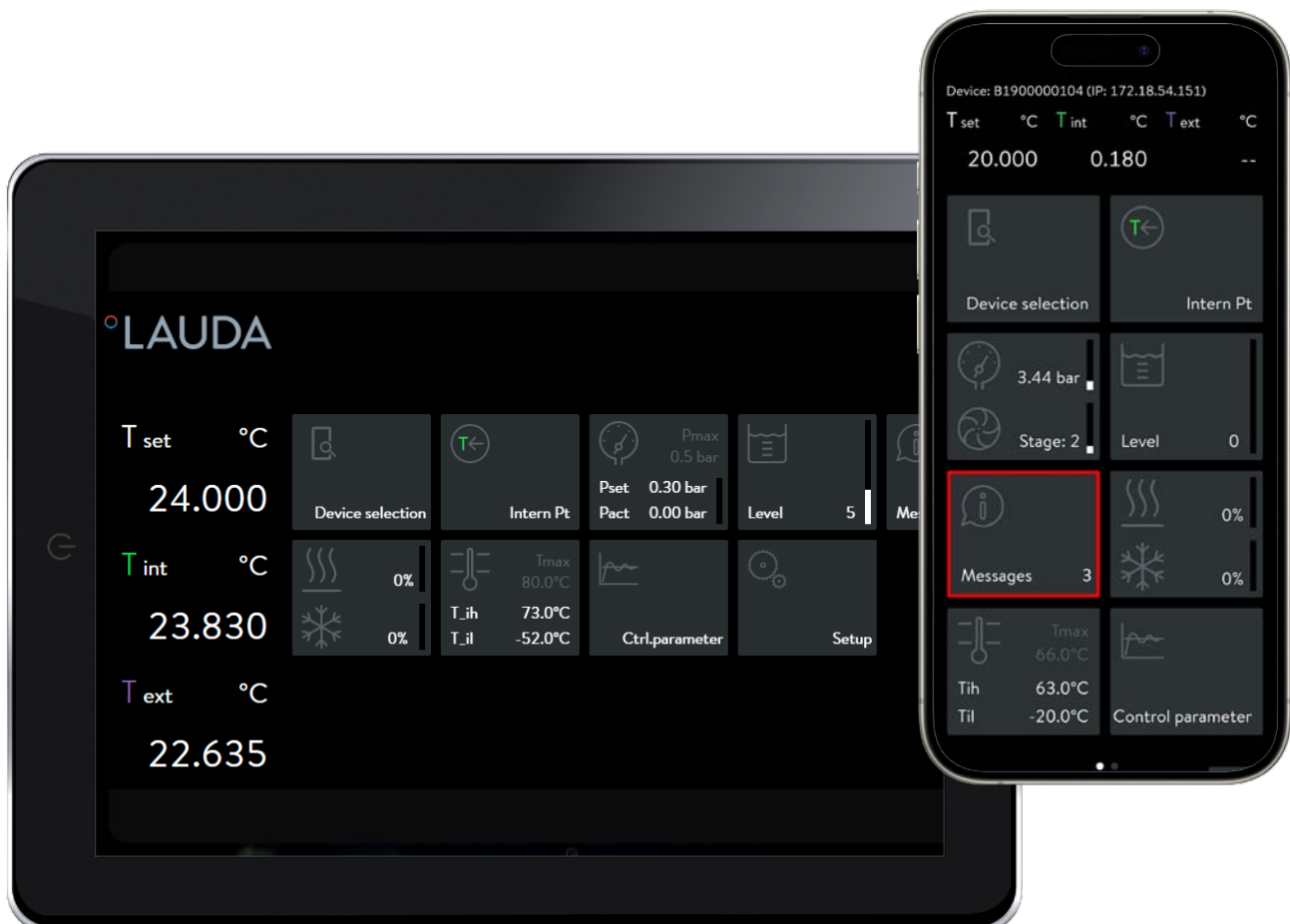
Applications LAUDA Command et Command Professional

Thermorégulation d'un simple toucher

Découvrez une nouvelle ère dans le contrôle d'appareil, qui améliore l'efficacité et met l'accent sur la facilité d'utilisation. L'application LAUDA Command est votre partenaire de confiance pour une intégration transparente et une optimisation des performances de vos solutions de thermorégulation. Le site d'installation et la commande sont dissociés, ce qui permet un accès indépendant de l'emplacement. L'application LAUDA Command Professional offre des options de réglage personnalisées, des fonctions d'analyse avancées et des options de contrôle sophistiquées.

Téléchargement

Téléchargement gratuit de l'application sur :



Application LAUDA Command

Thermorégulation précise d'une main

Qu'il s'agisse d'un smartphone, tablette ou PC, l'application (iOS, Windows, Android) permet de régler les valeurs de consigne de température, de démarrer ou d'arrêter les processus et d'effectuer des réglages individuels pour les appareils LAUDA, à tout moment et de partout au sein du réseau de l'entreprise.



L'appli LAUDA Command (gratuit)

- **Choix de l'appareil** : sélection facile de l'appareil à utiliser
- **Consigne de température** : saisie directe de la valeur de consigne de la température (T_{set})
- **Modification des paramètres** : selon les applications, il est possible de définir individuellement les grandeurs de régulation, les paramètres de régulation, les paramètres de niveau, les grandeurs de réglage ainsi que les limites de température
- **Messages** : toutes les alarmes, tous les messages d'erreur et tous les avertissements éventuellement déclenchés sur l'appareil sont disponibles dans l'application
- **Veille/fonctionnement** : allumer/éteindre l'appareil (stand-by) grâce au contrôle intuitif

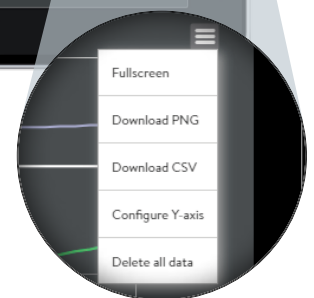
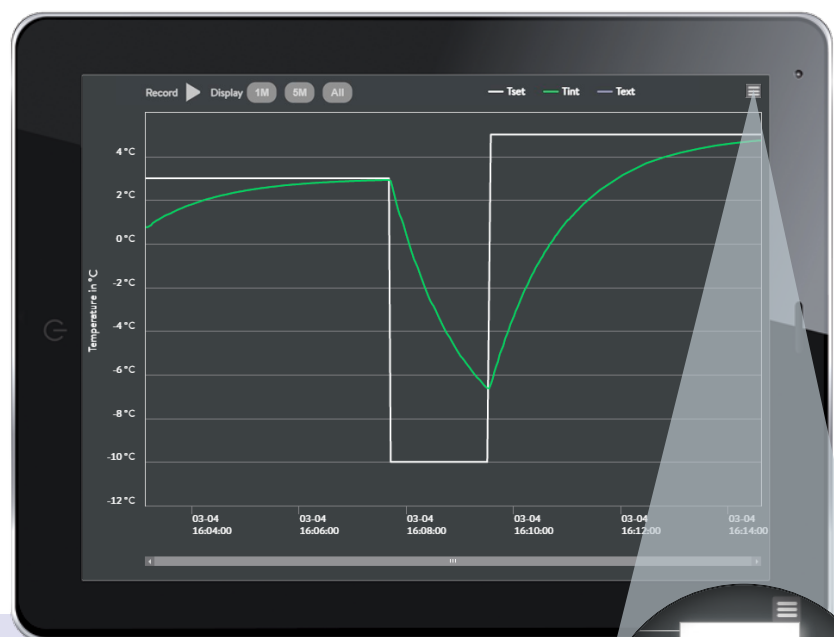
Lignes de produits	Version intégrée	Informations complémentaires
Integral IN	à partir de 1.52	-
Variocool	à partir de 1.76	Ethernet Modul Advanced (LRZ 930) requis

Application LAUDA Command

Application LAUDA Command Professional

L'excellence en matière de contrôle de la température

Les fonctions avancées, qui vont au-delà de l'application LAUDA Command, facilitent l'identification des tendances, les ajustements et la garantie d'une grande reproductibilité des processus de thermorégulation. La création et la gestion des profils de température programmés, la visualisation intuitive des données de température ainsi que l'enregistrement complet des données sont les éléments fondamentaux de l'application LAUDA Command Professional.



Application LAUDA Command Professional

L'appli LAUDA Command Professional

- **Tous les avantages de l'appli LAUDA Command**
- **Programmeur** : le programmeur permet de programmer, d'enregistrer et de démarrer un programme température-temps. Il est possible d'enregistrer 5 programmes différents
- **Évolution graphique de la température** : les évolutions de la température peuvent s'afficher sous forme de graphique et peuvent être exportées sous forme de fichiers images
- **Enregistrement des données** : les paramètres disponibles dans l'évolution graphique de la température peuvent être enregistrés et exportés pour des analyses ou des rapports supplémentaires

Référence : D000089

Ligne
de produits

Integral IN

Version
intégrée

à partir de 1.60
et supérieur

Informations
complémentaires

-



Commandez votre solution de thermorégulation LAUDA directement à partir de votre terminal mobile ou de votre PC. L'application LAUDA Command est rapidement installée et facilement configurée.



L'accès aux appareils est protégé par les normes de sécurité les plus élevées, telles que l'authentification à deux facteurs et HTTPS.



La compatibilité avec les applications sera en permanence déployée sur d'autres lignes de produits. Des fonctions innovantes sont développées en permanence afin d'élargir les fonctionnalités de l'application.

Démarrer votre appareil de thermorégulation LAUDA directement à partir d'un terminal mobile ou d'un PC : L'appli LAUDA Command vous permet de configurer et d'utiliser votre appareil de manière confortable et polyvalente.

