

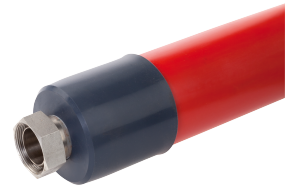
## PRODUKTDATENBLATT

Stand: 2024-11-13

Metallschlauch M30X 200S M30x1,5-M30x1,5  
DN 20 NL=2000mm / Temp.-ber. -100...350°C  
Best.-Nr.: LZM 092

### Leistungsmerkmale

- Metallwellenschlauch zur Temperierung mit unterschiedlichen Temperierflüssigkeiten
- Mehrschichtisolierung, geeignet für große Temperaturbereiche
- Kennzeichnung des Schlauches mit zulässigem Temperaturbereich und maximalen Betriebsdruck



### Technische Merkmale

Betriebstemperaturbereich	-100 ... 350 °C
Betriebsdruck	-0.3 ... 10.0 bar im Betriebstemperaturbereich
Anschluss 1 Gewinde (innen)	M30 x 1,5
Anschluss 2 Gewinde (innen)	M30 x 1,5
Material innen	Edelstahl
Material außen	Glatter Silikonschlauch mit Silikonabschlusskappen
Vakuumfestigkeit	100 % für 0 bis 50 °C
Klassifizierung	UL 94 HB

Technische Änderungen vorbehalten

LAUDA DR. R. WOBSEY GMBH & CO. KG  
Laudaplatz 1 • 97922 Lauda-Königshofen • DE

T + 49 (0) 9343 503-0  
info@lauda.de • www.lauda.de  
WEEE-Reg.-Nr.: DE 66 42 40 57

Kommanditgesellschaft: Sitz Lauda-Königshofen  
Registergericht Mannheim • HRA 560069

Persönlich haftende Gesellschafterin:  
LAUDA DR. R. WOBSEY Verwaltungs-GmbH  
Sitz Lauda-Königshofen  
Registergericht Mannheim • HRB 560226

Geschäftsführer:  
Dr. Gunther Wobser (Vors.), Dr. Mario Englert,  
Dr. Marc Stricker  
Beirat: Dr. Gerhard Wobser