

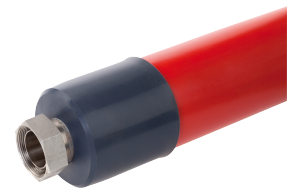
## HOJA DE DATOS DEL PRODUCTO

Stand: 2025-01-16

Manguera metálica M30X 200S M30x1,5-M30x1,5  
 DN 20 long.=2000 mm / Rango temp. -100...350 °C  
 N.º de pedido: LZM 092

### Características de rendimiento

- Tubería corrugada de metal para la regulación de temperatura con diferentes líquidos caloportadores
- Aislamiento multicapa, adecuado para amplios rangos de temperatura
- Identificación de la manguera con rango de temperatura admisible y presión de servicio máxima
- Sellado cónico



### Características técnicas

|  |   |
|--|---|
| Rango de temperatura de funcionamiento | -100 ... 350 °C   |
| Presión operativa                      | -0.3 ... 10.0 bar en la gama de temperaturas de funcionamiento    |
| Conexión 1 rosca (interior)            | M30 x 1,5   |
| Conexión 2 rosca (interior)            | M30 x 1,5   |
| Longitud                               | 200 cm  |
| Material interior                      | Acero inoxidable  |
| Material exterior                      | Manguera de silicona lisa con tapones de silicona en los extremos |
| Resistencia al vacío                   | 100 % de 0 a 50 °C  |
| Clasificación                          | UL 94 HB  |

Quedan reservadas las modificaciones técnicas

LAUDA DR. R. WOBSEY GMBH & CO. KG  
 Laudaplatz 1 • 97922 Lauda-Königshofen • DE

T + 49 (0) 9343 503-0  
 info@lauda.de • www.lauda.de  
 WEEE-Reg.-Nr.: DE 66 42 40 57

Kommanditgesellschaft: Sitz Lauda-Königshofen  
 Registergericht Mannheim • HRA 560069

Persönlich haftende Gesellschafterin:  
 LAUDA DR. R. WOBSEY Verwaltungs-GmbH  
 Sitz Lauda-Königshofen  
 Registergericht Mannheim • HRB 560226

Geschäftsführer:  
 Dr. Gunther Wobser (Vors.), Dr. Mario Englert,  
 Dr. Marc Stricker  
 Beirat: Dr. Gerhard Wobser