

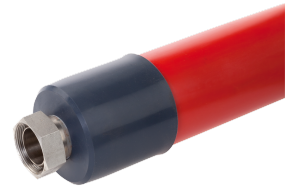
## HOJA DE DATOS DEL PRODUCTO

Stand: 2025-01-16

Manguera metálica M38X 100S M38x1,5-M38x1,5  
 DN 25 long.=1000 mm / Rango temp. -100...350 °C  
 N.º de pedido: LZM 094

### Características de rendimiento

- Tubería corrugada de metal para la regulación de temperatura con diferentes líquidos caloportadores
- Aislamiento multicapa, adecuado para amplios rangos de temperatura
- Identificación de la manguera con rango de temperatura admisible y presión de servicio máxima
- Sellado cónico



### Características técnicas

Rango de temperatura de funcionamiento	-100 ... 350 °C
Presión operativa	-0.3 ... 10.0 bar en la gama de temperaturas de funcionamiento
Conexión 1 rosca (interior)	M38 x 1,5
Conexión 2 rosca (interior)	M38 x 1,5
Longitud	100 cm
Diámetro interior	25 mm
Diámetro exterior	78 mm
Material interior	Acero inoxidable
Material exterior	Manguera de silicona lisa con tapones de silicona en los extremos
Resistencia al vacío	100 % de 0 a 50 °C
Clasificación	UL 94 HB

Quedan reservadas las modificaciones técnicas

LAUDA DR. R. WOBSEY GMBH & CO. KG  
 Laudaplatz 1 • 97922 Lauda-Königshofen • DE

T + 49 (0) 9343 503-0  
 info@lauda.de • www.lauda.de  
 WEEE-Reg-Nr.: DE 66 42 40 57

Kommanditgesellschaft: Sitz Lauda-Königshofen  
 Registergericht Mannheim • HRA 560069

Persönlich haftende Gesellschafterin:  
 LAUDA DR. R. WOBSEY Verwaltungs-GmbH  
 Sitz Lauda-Königshofen  
 Registergericht Mannheim • HRB 560226

Geschäftsführer:  
 Dr. Gunther Wobser (Vors.), Dr. Mario Englert,  
 Dr. Marc Stricker  
 Beirat: Dr. Gerhard Wobser