

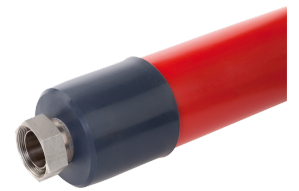
FICHE TECHNIQUE

Statut: 2025-01-16

Tuyau métallique M38X100 S M38x1.5 à M38x1.5
 DN 25, longueur 1000 mm; -100...350 °C
 Numéro d'article: LZM 094

Caractéristiques

- Tuyau métallique ondulé pour le contrôle de la température avec différents liquides caloporteurs
- Isolation multicouche, adaptée à de larges plages de température
- Marquage du tuyau avec la plage de température admissible et la pression de service maximale
- Étanchéité conique



Données techniques

Plage de température de fonctionnement	-100 ... 350 °C
Pression d'utilisation	-0.3 ... 10.0 bar dans la plage de température d'utilisation
Raccord 1 filetage (intérieur)	M38 x 1,5
Raccord 2 filetage (intérieur)	M38 x 1,5
Longueur	100 cm
Diamètre intérieur	25 mm
Diamètre extérieur	78 mm
Matériau intérieur	Acier inoxydable
Matériau extérieur	Tuyau en silicone lisse avec embouts en silicone
Résistance au vide	100 % pour 0 à 50 °C
Classification	UL 94 HB

Réserves de modifications techniques

LAUDA DR. R. WOBSEY GMBH & CO. KG
 Laudaplatz 1 • 97922 Lauda-Königshofen • DE

T + 49 (0) 9343 503-0
 info@lauda.de • www.lauda.de
 WEEE-Reg.-Nr.: DE 66 42 40 57

Kommanditgesellschaft: Sitz Lauda-Königshofen
 Registergericht Mannheim • HRA 560069

Persönlich haftende Gesellschafterin:
 LAUDA DR. R. WOBSEY Verwaltungs-GmbH
 Sitz Lauda-Königshofen
 Registergericht Mannheim • HRB 560226

Geschäftsführer:
 Dr. Gunther Wobser (Vors.), Dr. Mario Englert,
 Dr. Marc Stricker
 Beirat: Dr. Gerhard Wobser