

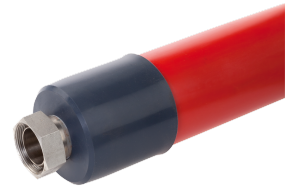
## PRODUKTDATENBLATT

Stand: 2025-01-16

Metallschlauch M38X 300S M38x1,5-M38x1,5  
 DN 25 NL=3000mm / Temp.-ber. -100...350°C  
 Best.-Nr.: LZM 096

### Leistungsmerkmale

- Metallwellenschlauch zur Temperierung mit unterschiedlichen Temperierflüssigkeiten
- Mehrschichtisolierung, geeignet für große Temperaturbereiche
- Kennzeichnung des Schlauches mit zulässigem Temperaturbereich und maximalen Betriebsdruck
- Konisch dichtend



### Technische Merkmale

Betriebstemperaturbereich	-100 ... 350 °C
Betriebsdruck	-0.3 ... 10.0 bar im Betriebstemperaturbereich
Anschluss 1 Gewinde (innen)	M38 x 1,5
Anschluss 2 Gewinde (innen)	M38 x 1,5
Länge	300 cm
Innendurchmesser	25 mm
Außendurchmesser	78 mm
Material innen	Edelstahl
Material außen	Glatter Silikonschlauch mit Silikonabschlusskappen
Vakuumfestigkeit	100 % für 0 bis 50 °C
Klassifizierung	UL 94 HB

Technische Änderungen vorbehalten

LAUDA DR. R. WOBSEY GMBH & CO. KG  
 Laudaplatz 1 • 97922 Lauda-Königshofen • DE

T + 49 (0) 9343 503-0  
 info@lauda.de • www.lauda.de  
 WEEE-Reg.-Nr.: DE 66 42 40 57

Kommanditgesellschaft: Sitz Lauda-Königshofen  
 Registergericht Mannheim • HRA 560069

Persönlich haftende Gesellschafterin:  
 LAUDA DR. R. WOBSEY Verwaltungs-GmbH  
 Sitz Lauda-Königshofen  
 Registergericht Mannheim • HRB 560226

Geschäftsführer:  
 Dr. Gunther Wobser (Vors.), Dr. Mario Englert,  
 Dr. Marc Stricker  
 Beirat: Dr. Gerhard Wobser