

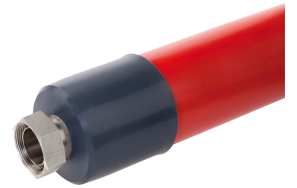
HOJA DE DATOS DEL PRODUCTO

Stand: 2025-01-16

Manguera metálica M38X 300S M38x1,5-M38x1,5
DN 25 long.=3000 mm / Rango temp. -100...350 °C
N.º de pedido: LZM 096

Características de rendimiento

- Tubería corrugada de metal para la regulación de temperatura con diferentes líquidos caloportadores
- Aislamiento multicapa, adecuado para amplios rangos de temperatura
- Identificación de la manguera con rango de temperatura admisible y presión de servicio máxima
- Sellado cónico



Características técnicas

Rango de temperatura de funcionamiento	-100 ... 350 °C
Presión operativa	-0.3 ... 10.0 bar en la gama de temperaturas de funcionamiento
Conexión 1 rosca (interior)	M38 x 1,5
Conexión 2 rosca (interior)	M38 x 1,5
Longitud	300 cm
Diámetro interior	25 mm
Diámetro exterior	78 mm
Material interior	Acero inoxidable
Material exterior	Manguera de silicona lisa con tapones de silicona en los extremos
Resistencia al vacío	100 % de 0 a 50 °C
Clasificación	UL 94 HB

Quedan reservadas las modificaciones técnicas

LAUDA DR. R. WOBSEY GMBH & CO. KG
Laudaplatz 1 • 97922 Lauda-Königshofen • DE

T + 49 (0) 9343 503-0
info@lauda.de • www.lauda.de
WEEE-Reg-Nr.: DE 66 42 40 57

Kommanditgesellschaft: Sitz Lauda-Königshofen
Registergericht Mannheim • HRA 560069

Persönlich haftende Gesellschafterin:
LAUDA DR. R. WOBSEY Verwaltungs-GmbH
Sitz Lauda-Königshofen
Registergericht Mannheim • HRB 560226

Geschäftsführer:
Dr. Gunther Wobser (Vors.), Dr. Mario Englert,
Dr. Marc Stricker
Beirat: Dr. Gerhard Wobser