

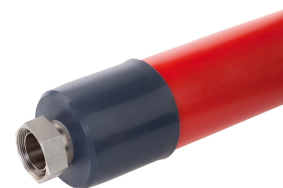
## FICHE TECHNIQUE

Statut: 2024-11-13

Tuyau métallique M38X300 S M38x1.5 à M38x1.5  
DN 25, longueur 3000 mm; -100...350 °C  
Numéro d'article: LZM 096

### Caractéristiques

- Tuyau métallique ondulé pour le contrôle de la température avec différents liquides caloporteurs
- Isolation multicouche, adaptée à de larges plages de température
- Marquage du tuyau avec la plage de température admissible et la pression de service maximale



### Données techniques

Plage de température de fonctionnement	-100 ... 350 °C
Pression d'utilisation	-0.3 ... 10.0 bar dans la plage de température d'utilisation
Raccord 1 filetage (intérieur)	M38 x 1,5
Raccord 2 filetage (intérieur)	M38 x 1,5
Longueur	300 cm
Diamètre intérieur	25 mm
Diamètre extérieur	78 mm
Matériau intérieur	Acier inoxydable
Matériau extérieur	Tuyau en silicone lisse avec embouts en silicone
Résistance au vide	100 % pour 0 à 50 °C
Classification	UL 94 HB

Réserve de modifications techniques

LAUDA DR. R. WOBSEY GMBH & CO. KG  
Laudaplatz 1 • 97922 Lauda-Königshofen • DE

T + 49 (0) 9343 503-0  
info@lauda.de • www.lauda.de  
WEEE-Reg-Nr.: DE 66 42 40 57

Kommanditgesellschaft: Sitz Lauda-Königshofen  
Registergericht Mannheim • HRA 560069

Persönlich haftende Gesellschafterin:  
LAUDA DR. R. WOBSEY Verwaltungs-GmbH  
Sitz Lauda-Königshofen  
Registergericht Mannheim • HRB 560226

Geschäftsführer:  
Dr. Gunther Wobser (Vors.), Dr. Mario Englert,  
Dr. Marc Stricker  
Beirat: Dr. Gerhard Wobser